



**Coordinación General de Servicios  
Portuarios y Asuntos Fluviales**



**TRANSPORTE FLUVIAL**

**Marzo 2003**

En este orden de ideas, es importante destacar la adecuación antes referida a las cargas que se mencionan a continuación:

## GRANELES SOLIDOS:

Mineral de Hierro  
Briquetas  
Pellas  
Bauxitas  
Alúmina  
Caliza  
Coque  
Antracita  
Dolomita  
Ferrosilício  
Cemento  
Chatarra, etc.

## GRANELES LIQUIDOS:

Soda Cáustica  
Hidrocarburos

## CARGA GENERAL:

Equipos  
Repuestos  
Productos de Acero  
(Alambron, Bobinas,  
Hojalata, Planchones,  
Tubos).  
Aluminio Primario (Pailas,  
Cilindros, Lingotes, etc.)



Tren de Gabarras

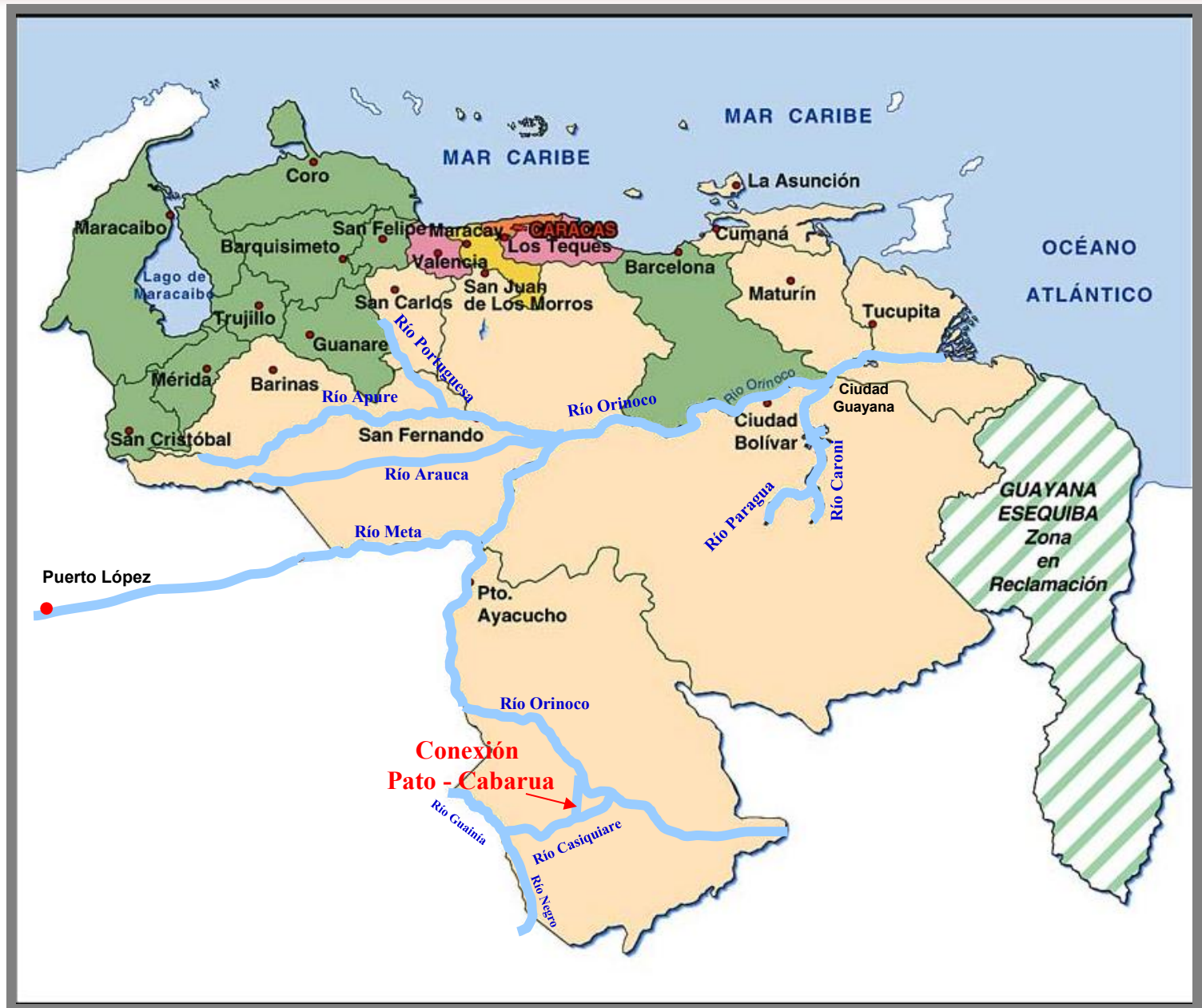


Buque tanquero



Buque carguero

# RIOS PRINCIPALES Y CUENCAS CONEXIONES CON AMAZONAS



	CARACTERÍSTICAS
UBICACION	MARGEN DERECHA DEL RIO ORINOCO, MILLA 554.0
TIPO DE MUELLE	DOS (2) PUESTOS FIJOS CON ESTRUCTURA Y PILOTES DE CONCRETO ARMADO
CALADO	9.0 PIES MAXIMO PERMITIDO AGUAS ABAJO
PUESTO DE ATRAQUE	UNA (1) RAMPA PARA CARGA GENERAL
TIPO DE CARGA	BAUXITA
SISTEMA DE CARGA	CARGADOR CONTINUO DE 3.600 TM/HORA A GABARRAS (BARCAZAS O CHATAS) PARA FORMAR TRENES DE 20 A 25 GABARRAS PARA UN TOTAL POR VIAJE DE 35.000 A 45.000 TM
CLIENTES	BAUXILUM
SITUACION LEGAL	BAJO CONVENIO DE HABILITACION CVG/INEA 2003

CARGA MOVILIZADA (TM/AÑO) PROMEDIO

**6.000.000**





CORPORACION  
VENEZOLANA DE GUAYANA

# UBICACIÓN



# DESCRIPCIÓN DEL MUELLE DE SIDOR

	CARACTERÍSTICAS
UBICACION	MARGEN DERECHA DEL RIO ORINOCO, MILLA 195.0
TIPO DE MUELLE	FIJO CON ESTRUCTURA DE CONCRETO
CALADO	32.0 PIES EN EPOCA DE ESTIAJE
PUESTO DE ATRAQUE	SEIS (6) BUQUES SIMULTANEAMENTE
EQUIPAMIENTO	DOS (2) GRUAS DE ANSALDO DE 32 TM, TRES (3) DE 16 TM Y SEIS (6) GRUAS C.M.I. DE 30 TM
CAPACIDAD DE ALMACEN	DIEZ (10) NAVES TECHADAS CON AREA DE 3.000 M2 C/U, CUATRO (4) PATIOS CON AREA DE 60.000 M2
TIPO DE CARGA	PRODUCTOS SIDERURGICOS Y MATERIALES E INSUMOS A GRANEL
CLIENTES	NEGOCIOS PRODUCTOS PLANOS Y PRODUCTOS LARGOS Y TERCEROS (EXTERNOS A SIDOR)
SITUACION LEGAL	BAJO CONVENIO DE HABILITACION CVG/INEA 2003

CARGA MOVILIZADA (TM) PROMEDIO 1997-2000

**2.500.000**







	CARACTERÍSTICAS
UBICACION	MARGEN DERECHA DEL RIO ORINOCO, MILLA 194.5 ENTRE LOS PUERTOS DE SIDOR Y VENALUM
TIPO DE MUELLE	GABARRA ANCLADA Y SUJETA A BOYAS
PUESTO DE ATRAQUE	DOS (2)
TIPO DE CARGA	CLIKER, BAUXITA, COQUE, PRODUCTOS SIDERURGICOS, ALUMINIO Y CONTENEDORES
SITUACION LEGAL	EN PROCESO DE CONTRATACION BAJO EL CONVENIO DE HABILITACION CVG/INEA

**EN CONSTRUCCIÓN**



# DESCRIPCIÓN DEL MUELLE DE VENALUM

CARACTERÍSTICAS	
UBICACION	MARGEN DERECHA DEL RIO ORINOCO, MILLA 194.0
TIPO DE MUELLE	MARGINAL DE ESTRUCTURA DE ACERO CON PLANCHADA PAVIMENTADA
CALADO	28.0 PIES EN EPOCA DE ESTIAJE
PUESTO DE ATRAQUE	UN (1) PUESTO DE CARGA - DESCARGA
EQUIPAMIENTO	DOS (2) GRUAS TIPO PORTICO SOBRE RIELES DE 35 TM C/U, DOS (2) ELECTROIMAN DE 2.4 TM, UN (1) SISTEMA SUCCIONADOR Y CORREAS CON CAP 400 TM, SIETE (7) CHUTOS CON 14 BATEAS CON CAP 70 TM
CAPACIDAD DE ALMACEN	NO DISPONE DE ALMACENES TECHADOS, DOS (2) SILOS CON CPA. 22.500 TM, PATIO ABIERTO PARA 15.000 TM DE ALUMINIO Y PATIO DE 4.000 M2 PARA CARGA GENERAL
TIPO DE CARGA	ALUMINIO
CLIENTES	SURAL, FESILVEN, FIOR Y OTROS
SITUACION LEGAL	BAJO CONVENIO DE HABILITACION CVG/INEA 2003

CARGA MOVILIZADA (TM) PROMEDIO 1997-2000

**450.000**





ACBL

VENALUM

SIDOR



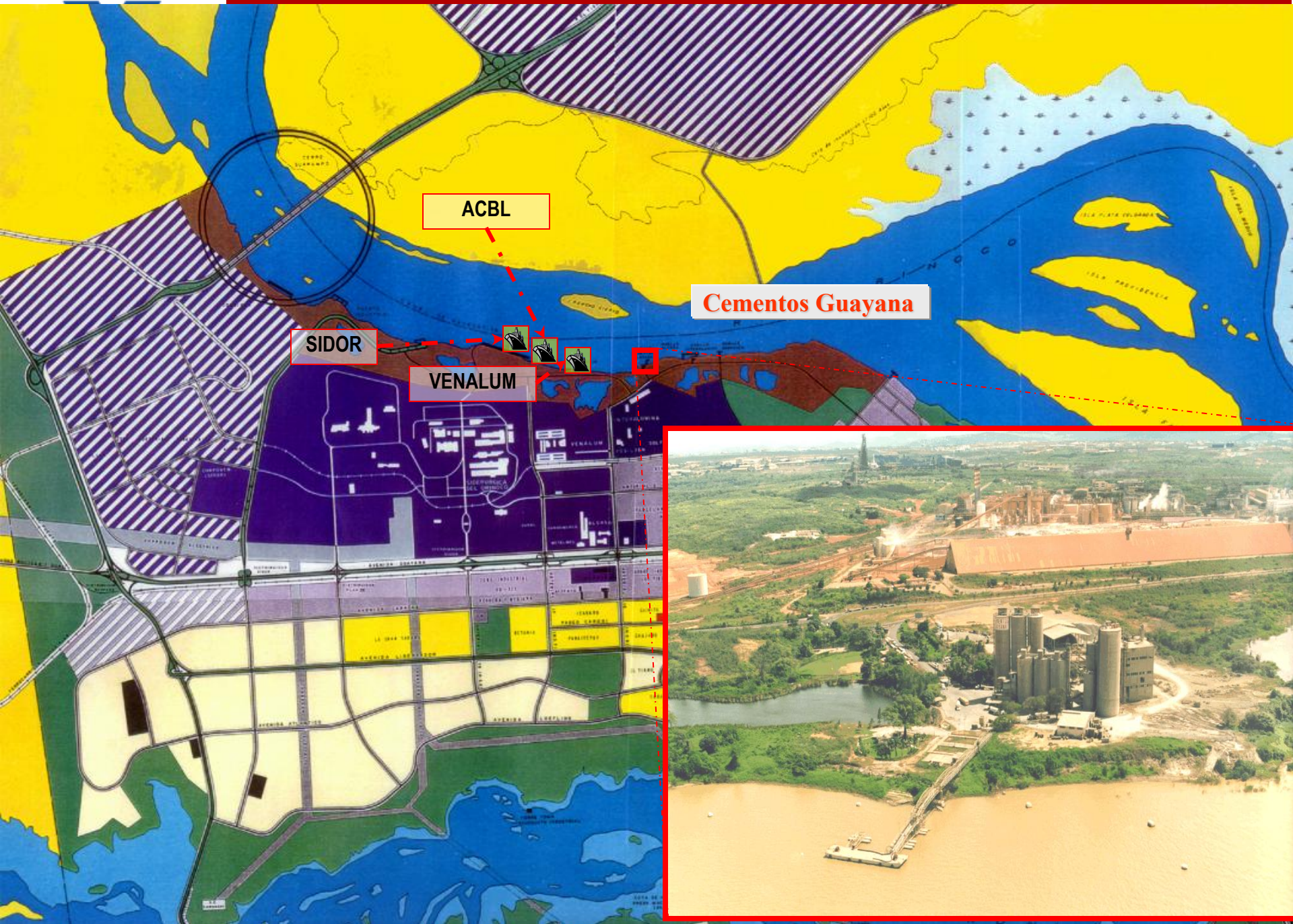
# DESCRIPCIÓN DEL MUELLE DE CEMENTOS GUAYANA

	CARACTERÍSTICAS
UBICACION	MARGEN DERECHA DEL RIO ORINOCO, ENTRE LOS PUERTOS DE VENALUM Y ALCASA
TIPO DE MUELLE	FLOTANTE, FORMADO POR UNA GABARRA ANCLADA Y SUJETA A BOYAS
CALADO	26.0 PIES EN EPOCA DE ESTIAJE
PUESTO DE ATRAQUE	UNO (1)
EQUIPAMIENTO	EQUIPOS DE BOMBEO DE CEMENTO EN POLVO Y TUBERIAS
CAPACIDAD DE ALMACEN	SILOS
TIPO DE CARGA	CEMENTO A GRANEL (EN POLVO)
CLIENTES	SOLO PRESTA SERVICIO DE DESCARGA DE CEMENTO DESDE EL MUELLE FLOTANTE HASTA LOS SILOS DE LA EMPRESA
SITUACION LEGAL	BAJO EL CONVENIO DE HABILITACION CVG/INEA 2003

CARGA MOVILIZADA (TM) PROMEDIO 1997-2000

SOLO PRESTA SERVICIOS  
DE DESCARGA





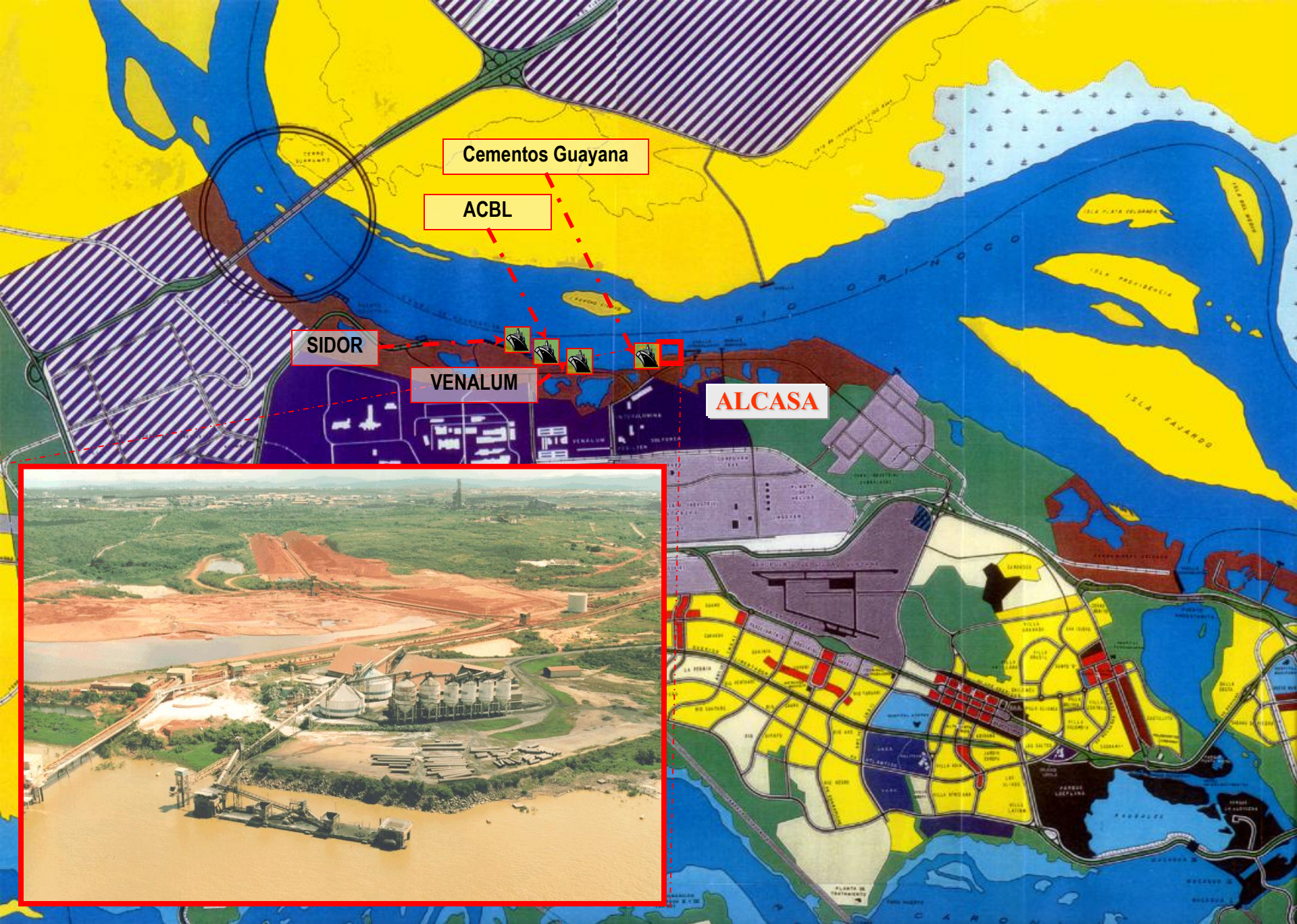


# DESCRIPCIÓN DEL MUELLE DE ALCASA

CARACTERÍSTICAS	
UBICACION	MARGEN DERECHA DEL RIO ORINOCO, MILLA 193.0
TIPO DE MUELLE	FLOTANTE CONSTITUIDO POR DOS GABARRAS UNIDAS Y FIJADAS EN DUQUES DE ALBA
CALADO	28.0 PIES EN EPOCA DE ESTIAJE
PUESTO DE ATRAQUE	UN (1) BUQUE AUTO DESCARGABLE. SOLO SE RECIBE MATERIAL
EQUIPAMIENTO	DOS (2) TOLVAS, UNA EN CADA GABARRA, CORREAS TRANSPORTADORAS DESDE EL MUELLE A LOS SILOS
CAPACIDAD DE ALMACEN	ALMACENES CUBIERTOS CON CAP. DE 7.000 TM Y 35.000 TM, SEIS (6) SILOS VERTICALES DE 2.000 A 2.400 TM DE CAP., TRES (3) SILOS HORIZONTALES CON CAP. DE 4.000 TM Y 30.000 TM C/U
TIPO DE CARGA	COQUE DE PETROLEO, BREA, ANTRACITA, ALUMINA
CLIENTES	VARIOS
SITUACION LEGAL	BAJO CONVENIO DE HABILITACION CVG/INEA 2003

CARGA MOVILIZADA (TM) PROMEDIO 1997-2000

**400.000**





# DESCRIPCIÓN DEL MUELLE DE BAUXILUM

CARACTERÍSTICAS	
UBICACION	MARGEN DERECHA DEL RIO ORINOCO, MILLA 192.8
TIPO DE MUELLE	MARGINAL FIJO CON ESTRUCTURA DE ACERO
CALADO	32.0 PIES EN EPOCA DE ESTIAJE
PUESTO DE ATRAQUE	UNO (1)
EQUIPAMIENTO	DOS (2) GRUAS TIPO PORTICO CON JAIBA CAP. 25 TM C/U, UN (1) CARGADOR DE ALUMINA CAP. 1.000 TM, UN (1) DESCARGADOR CONTINUO PARA BAUXITA CAP. 2.400 TM, DOS (2) BOMBAS PARA DESCARGAR SODA CAUSTICA CAP. 1.000 TM, UN (1) SISTEMA DE CORREAS TRANSPORTADORA CAP. 2.400 TM
CAPACIDAD DE ALMACEN	UNA (1) PILA ABIERTA PARA 295.800 TM, UNA PILA TECHADA PARA 221.850 TM, UN (1) TANQUE PARA SODA CAUSTICA DE 40.000 TM
TIPO DE CARGA	BAUXITA, SODA CAUSTICA, ALUMINA
SITUACION LEGAL	BAJO CONVENIO DE HABILITACION CVG/INEA 2003

CARGA MOVILIZADA (TM) PROMEDIO 1997-2000

**6.000.000**





	CARACTERÍSTICAS
UBICACION	MARGEN DERECHA DEL RIO ORINOCO, MILLA 192.0
TIPO DE MUELLE	FIJO
PUESTO DE ATRAQUE	UNO (1)
TIPO DE CARGA	CRUDO
SITUACION LEGAL	BAJO CONVENIO DE HABILITACION CVG/INEA 2003
USOS FUTUROS	PRE-REDUCIDOS; PLANCHONES; SIDERURGICOS EN GENERAL







# DESCRIPCIÓN DEL MUELLE DE FERROMINERA ( PUERTO ORDAZ )

CARACTERÍSTICAS	
UBICACION	MILLA 184.0 DEL CANAL DE NAVEGACION EN EL RIO CARONI, CERCA DE SU DESEMBOCADURA EN EL RIO ORINOCO
TIPO DE MUELLE	MARGINAL, EN ESTRUCTURA Y PILOTES DE ACERO
CALADO	31.0 – 37.0 PIES PROMEDIO/AÑO
PUESTO DE ATRAQUE	TRES (3) DIVIDIDO EN TRES SECCIONES: 1 Y 2 DESCARGA A GRANEL Y 3 CARGA A GRANEL
EQUIPAMIENTO	UN (1) CARGADOR DE 4.000 T/H, UN SISTEMA DE CINTAS TRANSPORTADORAS, UNA (1) GRUA MOVIL CAP. 110 TM, DOS (2) GRUAS MOVILES CAP. 35 TM C/U, UNA (1) GRUA DE 15 TM Y DOS (2) MONTACARGAS DE 4 TM C/U
CAPACIDAD DE ALMACEN	DOS (2) PATIOS CAP. 600.000 TM Y 1.200.000 TM C/U, ALMACEN DE 500 M2 Y UN (1) PATIO DE 1.000 M2
TIPO DE CARGA	HIERRO FINO Y GRUESO, CARGA GENERAL
CLIENTES	SIDOR, FESILVEN, FIOR, OPCO Y OTROS
SITUACION LEGAL	BAJO CONVENIO DE HABILITACION CVG/INEA 2003

CARGA MOVILIZADA (TM) PROMEDIO 1997-2000

**7.800.000**



# DESCRIPCIÓN DEL MUELLE DE PALUA

CARACTERÍSTICAS	
UBICACION	MARGEN DERECHA DEL RIO ORINOCO, MILLA 181.4
TIPO DE MUELLE	DISPONE DE DOS MUELLES: UNO FLOTANTE Y OTRO MARGINAL DE ESTRUCTURA Y PILOTES DE ACERO
CALADO	37.0 PIES EN EPOCA DE ESTIAJE
PUESTO DE ATRAQUE	MUELLE FLOTANTE: UNO (1) MUELLE MARGINAL: UNO (1)
EQUIPAMIENTO	UN (1) CARGADOR DE MINERAL DE HIERRO CAP. 4000 T/H, UN (1) SISTEMA DE CINTAS TRANSPORTADORAS DE 2.500 T/H
CAPACIDAD DE ALMACEN	UN (1) PATIO CON CAP. 1.000 TM, UN PEQUEÑO SITIO PARA 1.000 TM
TIPO DE CARGA	HIERRO REDUCIDO BRIQUETEADO EN CALIENTE Y SUS DERIVADOS (VIRUTAS) Y FINOS REDUCIDOS, GRUESOS Y FINOS LAVADOS
CLIENTES	POSVEN, ORINOCO IRON, COMSIGUA
SITUACION LEGAL	BAJO CONVENIO DE HABILITACION CVG/INEA 2003

CARGA MOVILIZADA (TM) PROMEDIO 1997-2000

**1.800.000**





Cementos Guayana

ACBL

ALCASA

BAUXILUM

PDVSA  
(Punta Cuchillo)

SIDOR

VENALUM

Pto. Ordaz

Palúa

Ferrominera

Edelca

Turístico

# DESCRIPCIÓN DEL MUELLE DE SAN FÉLIX

	CARACTERÍSTICAS
UBICACION	MARGEN DERECHA DEL RIO ORINOCO, MILLA 179.0
TIPO DE MUELLE	FLOTANTE
CALADO	19.0 PIES EN EPOCA DE ESTIAJE
PUESTO DE ATRAQUE	UN (1) BUQUE AUTODESCARGABLE
EQUIPAMIENTO	DOS (2) GRUAS MOVILES SOBRE RIELES (ELECTRICAS) QUE VAN DESDE EL PATIO HASTA EL MUELLE, CON CAP. 10 TM C/U
CAPACIDAD DE ALMACEN	AREA PAVIMENTADA DE 8.000 M2, UN (1) ALMACEN TECHADO CON CAP. APROX 4.000 TM, SILOS PARA CEREALES
TIPO DE CARGA	ALUMINIO PRIMARIO, ALAMBRON, ANODOS DE CARBON, CARBURO DE SILICIO, PALANQUILLAS DE ACERO, REFRACTARIOS ALUMINA ELECTROFUNDIDA, MADERA, REPUESTOS, GRANOS
CLIENTES	ALCASA, SURAL, INMCA, CE MINERALES, CABELUM, PUBRICO, FERROVEN, SICVEN, NORTON, ETC.
SITUACION LEGAL	BAJO CONVENIO DE HABILITACION CVG/INEA 2003

CARGA MOVILIZADA (TM) PROMEDIO 1997-2000

100.000

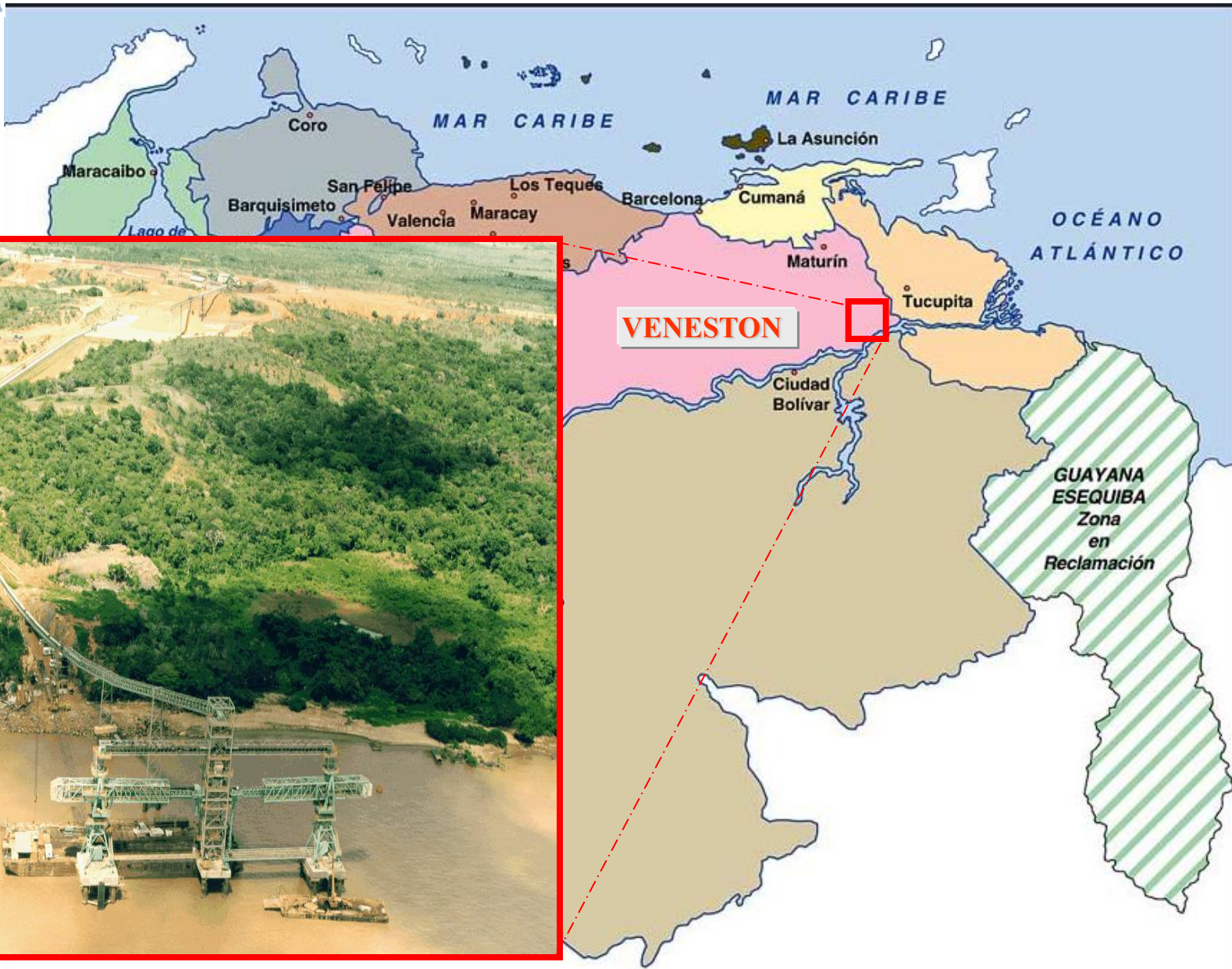






CARACTERÍSTICAS DE LA GABARRA	
UBICACION	MARGEN IZQUIERDA DEL RIO ORINOCO, MILLA 170.0 (PUNTA DE PIEDRA SUR DEL EDO. MONAGAS)
TIPO DE MUELLE	FIJO, ASTILLERO
TIPO DE CARGA	ASTILLAS DE MADERA PARA EXPORTACION
SITUACION LEGAL	BAJO EL CONVENIO DE HABILITACION CVG/INEA 2003

FUERA DE ACTIVIDAD



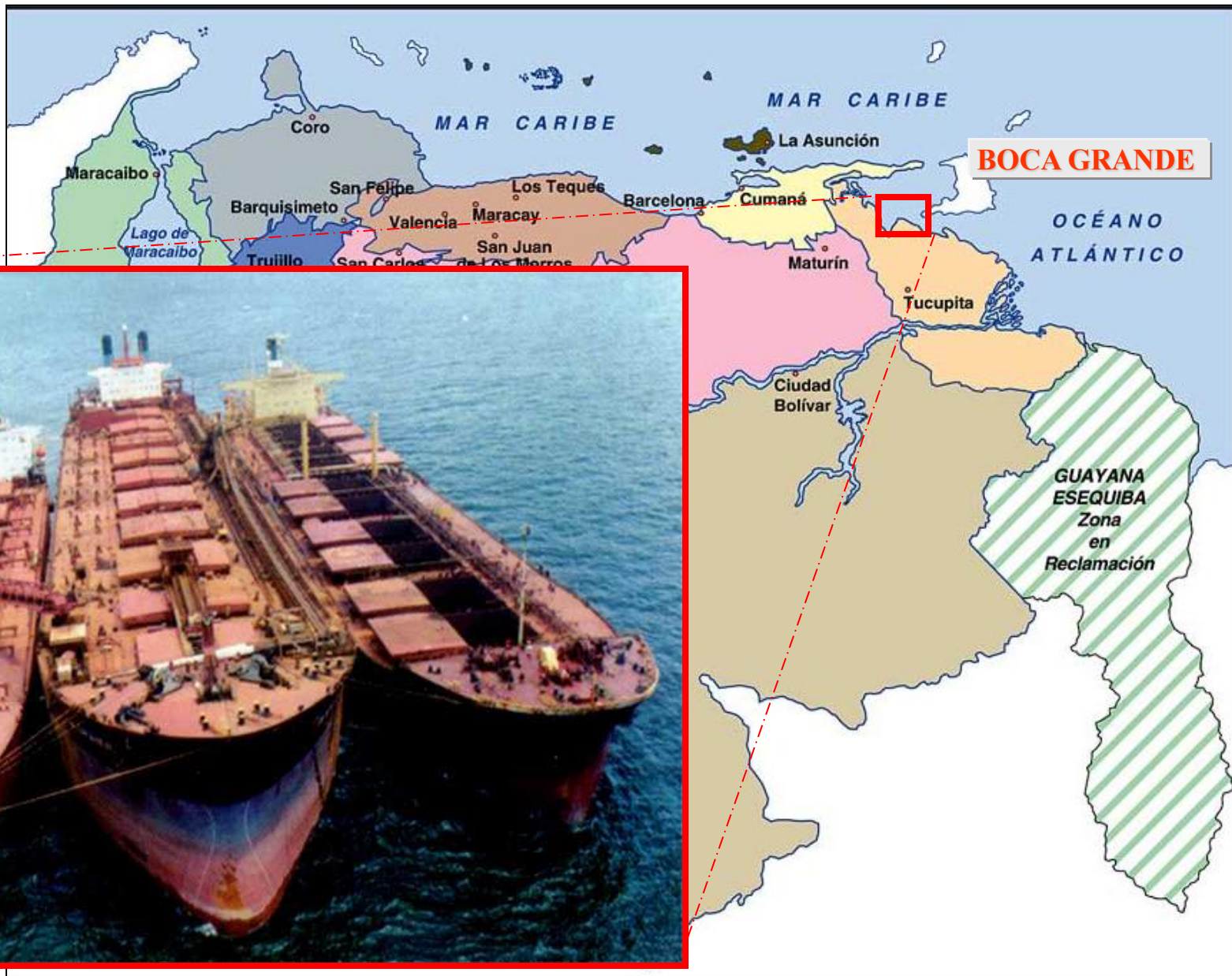


# DESCRIPCIÓN DE LA ESTACIÓN DE TRANSFERENCIA BOCA GRANDE

	CARACTERÍSTICAS
UBICACION	AGUAS PROFUNDAS EN BOCA DE SERPIENTE (NORTE DEL EDO. DELTA AMACURO), 100 MILLAS NAUTICAS DEL CANAL DE NAVEGACION DEL RÍO ORINOCO
TIPO DE MUELLE	ESTACION DE TRANSFERENCIA
PUESTO DE ATRAQUE	DOS (2)
EQUIPAMIENTO	SISTEMA DE RECUPERACION DE MINERAL DE HIERRO DE SUS TOLVAS DE 185.000 TM
TIPO DE CARGA	MINERAL DE HIERRO

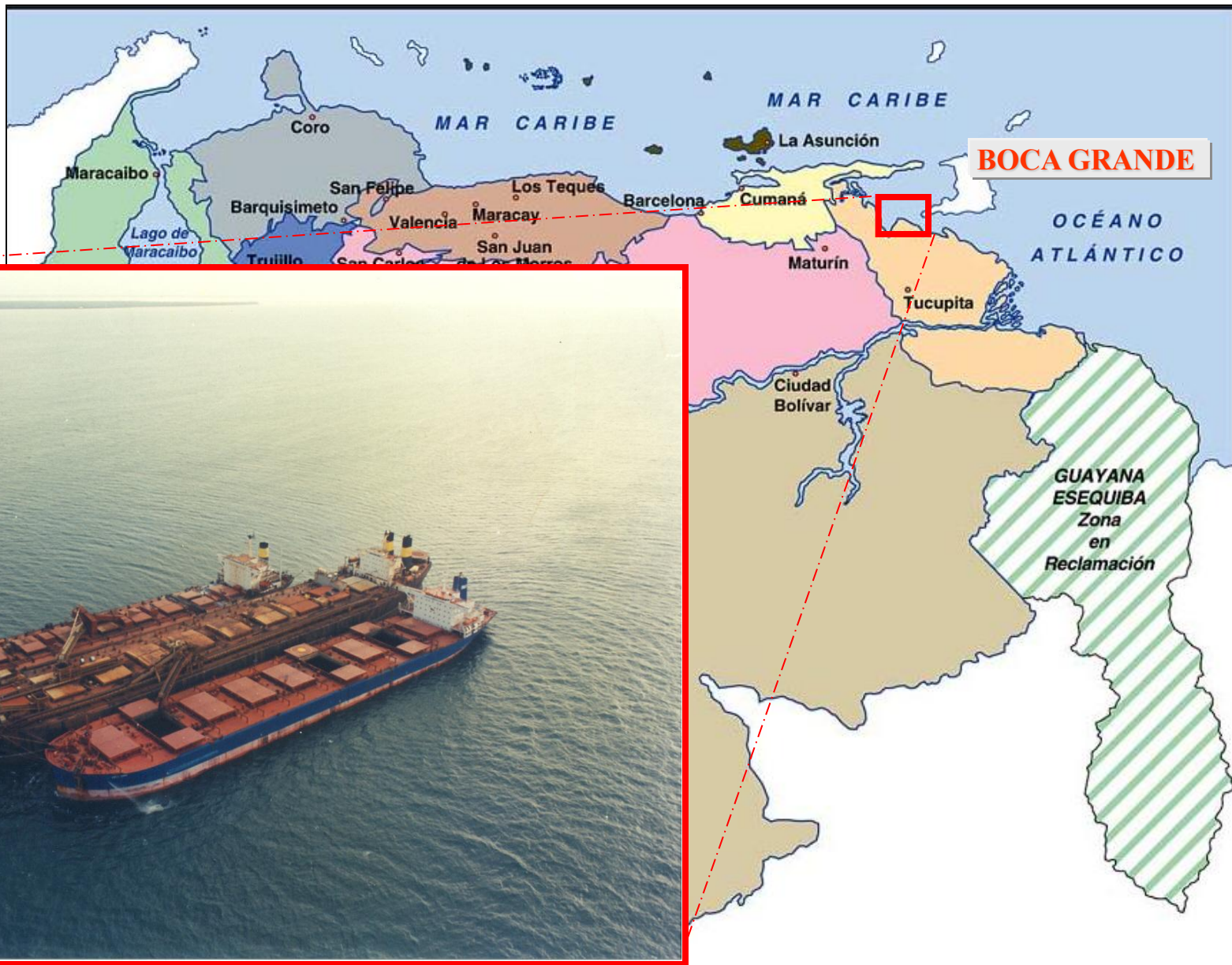
CARGA MOVILIZADA (TM/AÑO) PROMEDIO **5.127.909**

# ESTACIÓN DE TRANSFERENCIA BOCA GRANDE



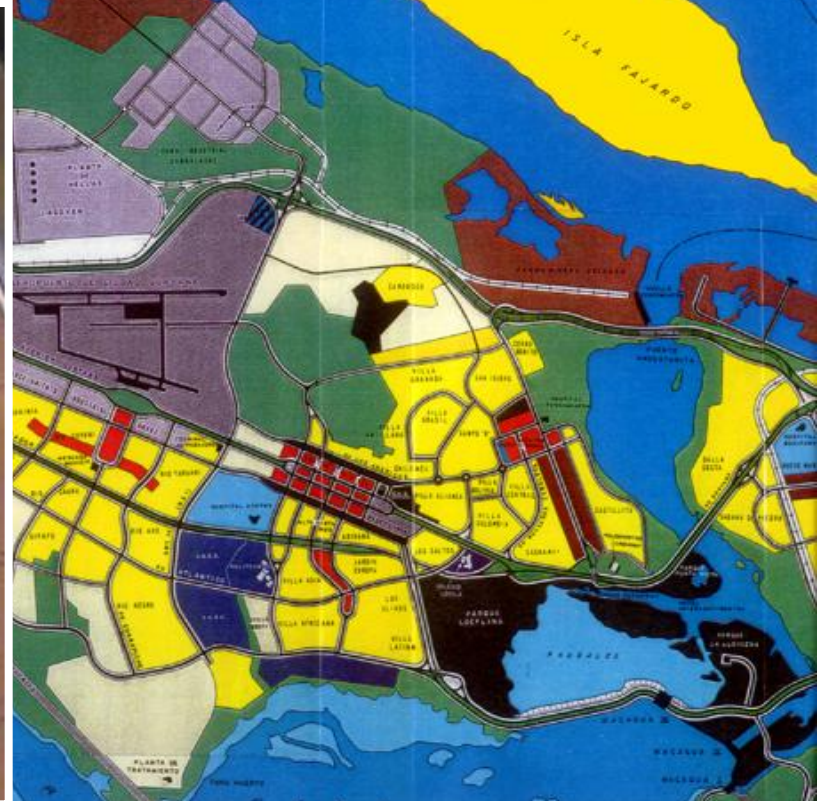
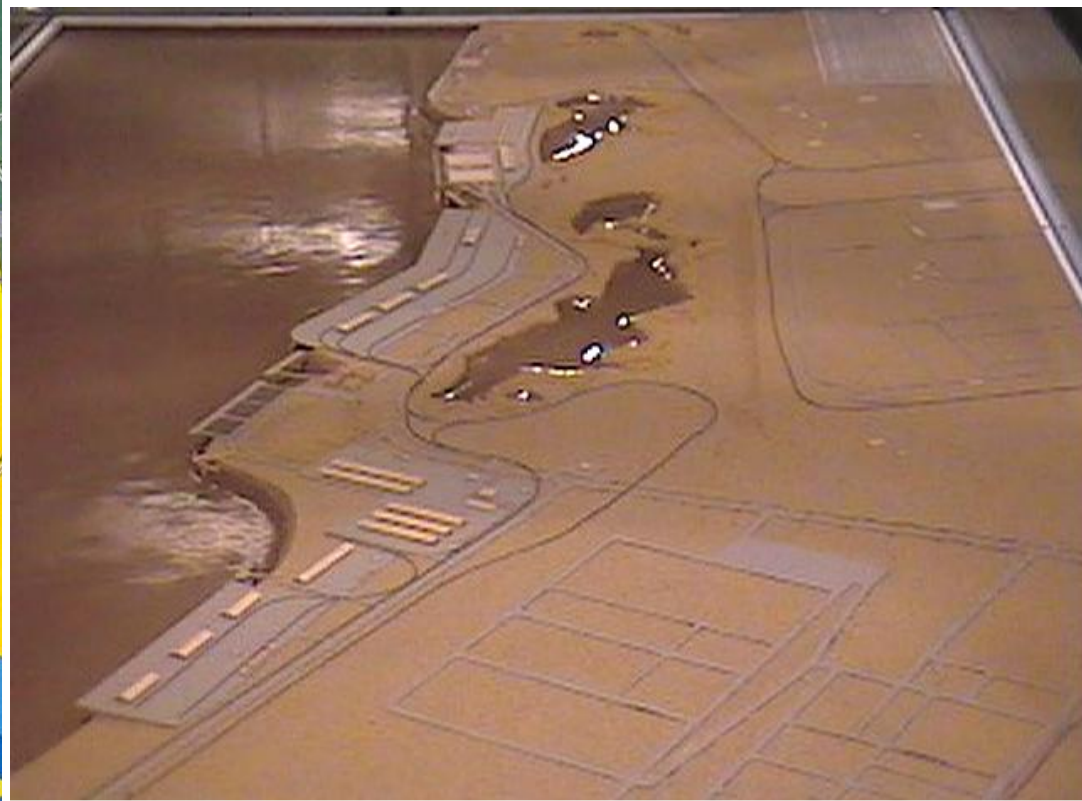
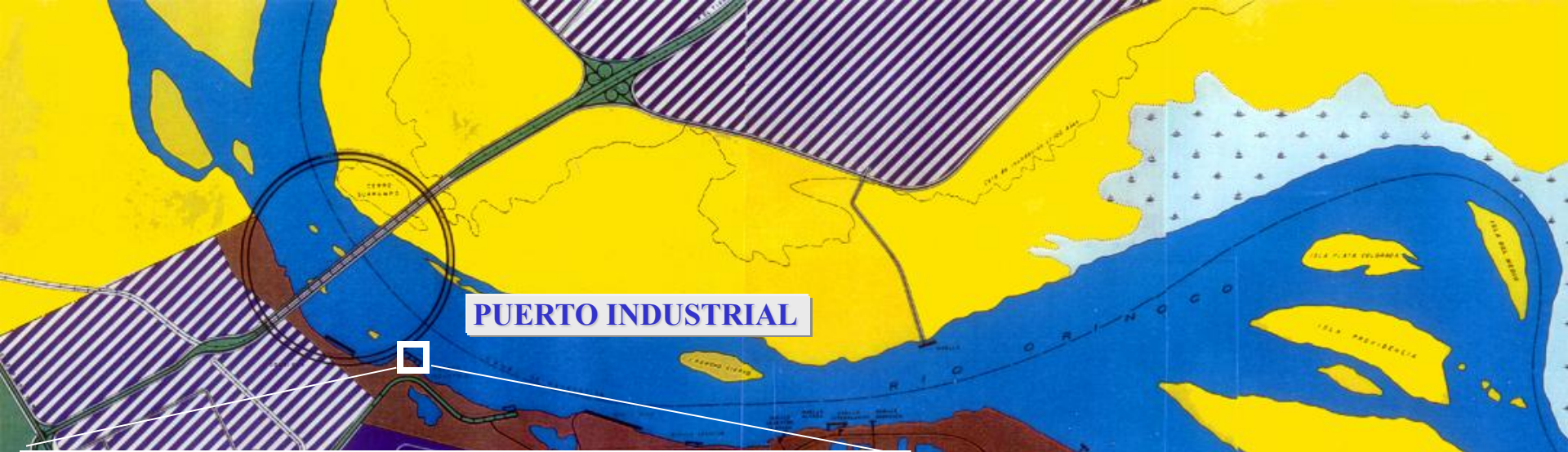


# ESTACIÓN DE TRANSFERENCIA BOCA GRANDE



TERMINAL	CARACTERÍSTICAS		
	PUESTOS	LÍNEA DE ATRAQUE (mts)	AREA ASIGNADA (Ha)
FURGONERO	01	300	19.3
PLANCHONES DE ACERO	02	400	7.2
GRANELES DE ULTRAMAR	01	200	2.0
ALUMINIO PRIVADO	03	600	16.5
CARGA GENERAL	03	600	23.5
ALÚMINA	01	200	4.5
PRODUC. NEGROS ALUMINIO	02	400	9.8
PELLAS Y BRIQUETAS	01	250	7.5
CALIZA	01	150	7.5
GABARRERO EJE ORIN-APUR	04	600	6.2
TOTAL	19	3.700	114.0

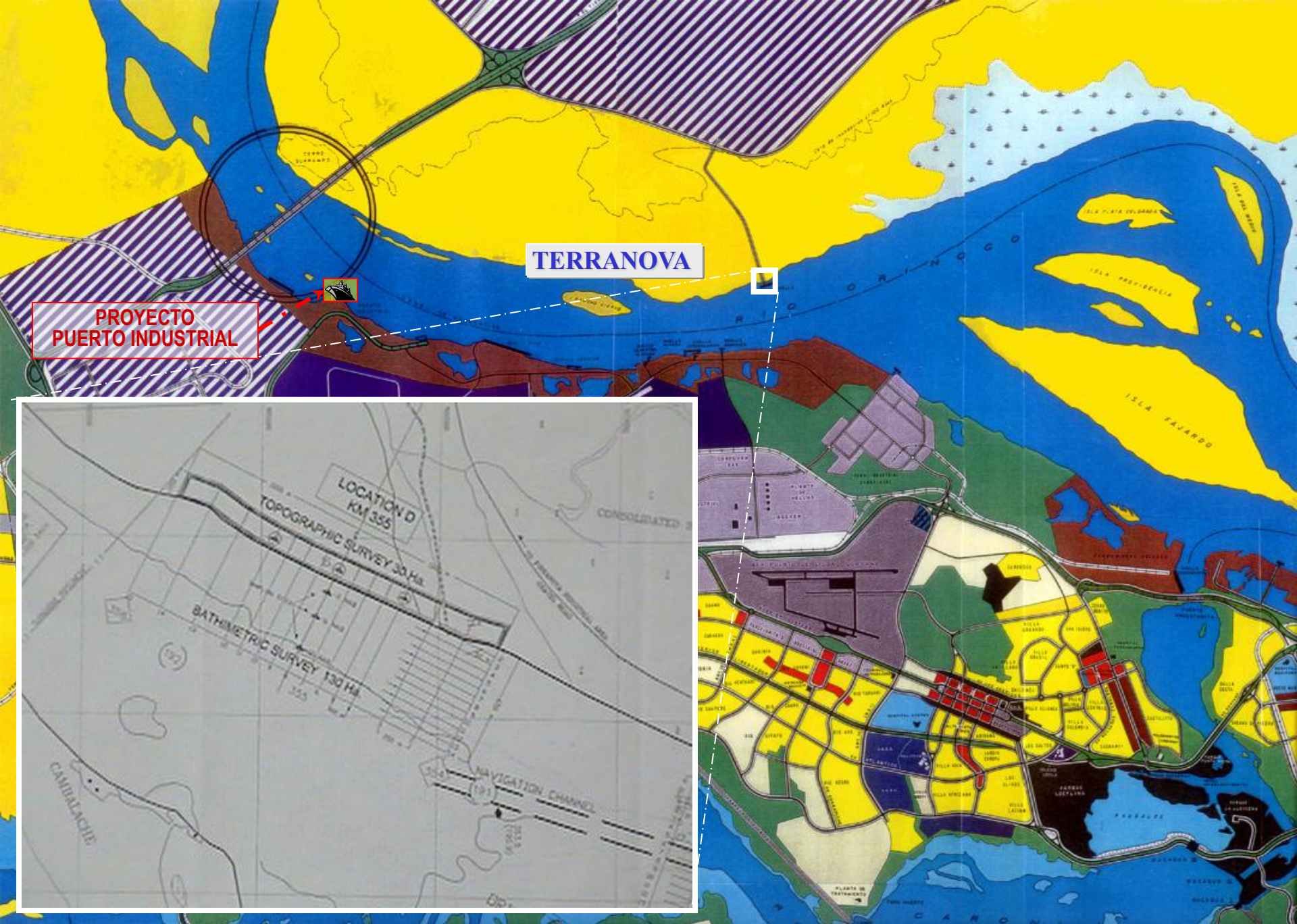




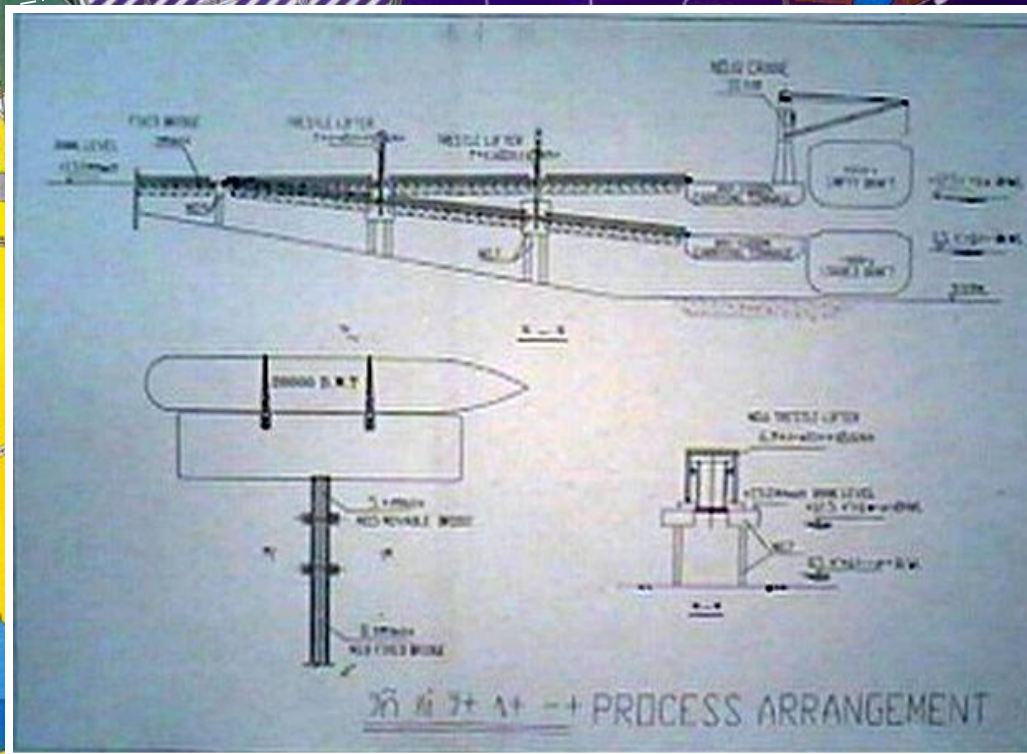
# PROYECTO DEL MUELLE MADERERO (TERRANOVA)

	CARACTERÍSTICAS
UBICACION	MARGEN IZQUIERDA AL SUR DEL EDO. ANZOATEGUI
TIPO DE MUELLE	FLOTANTE
CAPACIDAD	17.044 CONTENEDORES AL AÑO (APROX)
CARGA PRINCIPAL	ALMACENAMIENTO, TRANSPORTE Y ESTIBA
MOVIMIENTO DE CARGA	CONTENEDORES
SITUACIÓN ACTUAL	EN PLANES DE CONSTRUCCIÓN, CON UNA INVERSIÓN DE US\$ 15 MILLONES (SUSPENDIDO)
PROPIETARIO	ASOCIACION ESTRATEGICA CVG7TERRANOVA











## PRINCIPALES CARGAS DE EXPORTACION QUE SE MANEJAN A TRAVES DE LOS TERMINALES DE CIUDAD GUAYANA (TONELADAS METRICAS)

<b>CARGA</b>	<b>1999</b>	<b>2000</b>	<b>2001</b>	<b>2002</b>
<b>MINERAL DE HIERRO</b>	6.702.997	6.935.324	6.802.978	6.848.015
<b>BRIQUETAS</b>	2.549.541	3.001.704	2.713.055	2.923.053
<b>BAUXITA</b>	389.521	300.294	150.216	-
<b>ALUMINA</b>	309.449	522.315	726.250	593.080
<b>ALUMINIO</b>	369.981	391.423	339.838	402.741
<b>ACERO</b>	1.364.483	1.468.390	1.700.719	2.370.478

FUENTE: Gerencia de Tráfico y Despacho CVG Bauxilum Venalum Alcasa  
Gerencia de Ventas CVG Ferrominera  
Compañía Operadora Puerto de Palúa (COPAL)  
Superintendencia de Muelle SIDOR

## CABOTAJE DE BAUXITA (TONELADAS METRICAS)

1999	2000	2001	2002
4.567.931	4.259.496	4.736.438	5.206.620

Fuente: Gerencia de Tráfico y Despacho CVG Bauxilum Venalum Alcasa